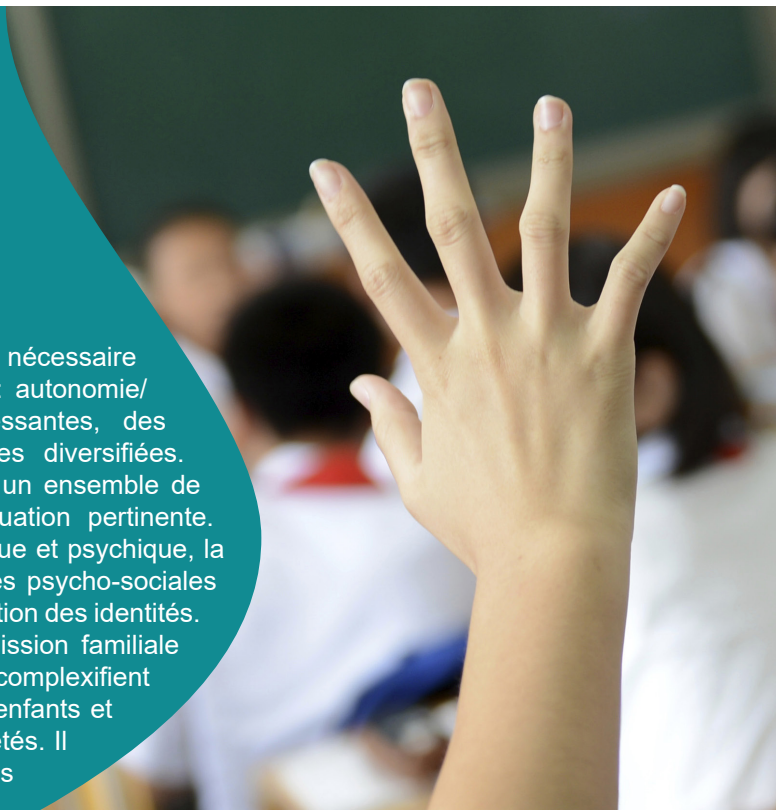


COMPETENCES PSYCHOSOCIALES DES ENFANTS

Pour faire face aux changements de la société, il devient nécessaire de développer particulièrement certaines compétences : autonomie/ individualisation et adaptation, gérer des situations stressantes, des évènements sidérants, apprivoiser des situations culturelles diversifiées. Une compétence psycho-sociale est la capacité à mobiliser un ensemble de ressources (savoirs, savoir-faire, savoir-être) dans une situation pertinente. L'acquisition de ces compétences favorise le bien-être physique et psychique, la socialisation et l'épanouissement personnel. Les compétences psycho-sociales jouent donc un rôle particulièrement important dans la construction des identités. Néanmoins, les transformations des mécanismes de transmission familiale (multiplicité des influences...) et/ou les modes de co-éducation complexifient les modes d'apprentissages et creusent les fossés entre les enfants et les jeunes. Ceux-ci ne bénéficient pas tous des mêmes habiletés. Il paraît donc nécessaire de lutter contre les inégalités liées à ces compétences en aidant les professionnels à travailler dans ce sens.



Objectifs et compétences visées

Décrire et appliquer une démarche qui permet la mise en œuvre d'actions visant à développer les compétences psycho-sociales chez les enfants.

- S'approprier le concept des compétences psychosociales (CPS)
- Comprendre le lien entre prévention et CPS
- Savoir mobiliser des outils et techniques pour mettre en place des actions de développement des CPS auprès des enfants
- Construire des séquences et mettre en œuvre des séances

Méthodologie / type d'intervenants

- Formation en présentiel
- Pédagogie active, inversée, outils interactifs, vidéos, témoignages
- Documentation mise à jour remise à chaque stagiaire (documents de référence, références des sites et lieux ressources, memento, ...)
- Remise d'une attestation de présence.

Déroulement / Programme

- Présentation du concept des CPS
- CPS, santé et prévention
- La posture professionnelle
- Découverte des outils et des programmes
- Mise en situation

€ Prix

340€ / personne

🕒 Durée

2 journée, 14h



Public concerné

- Professionnels travaillant auprès d'un public d'enfants (6/12 ans)



Prérequis

Pas de prérequis